

# SAS® v praxi

Martin Fides, marec 2019

# SAS v praxi

## Dáta / Data Science

- FRAUD datamart
- **Analytical Base Tables**
- RISK datamart
- SAS v Open Source (Python, R, Lua)

## Business analytika

- FRAUD reporting
  - Duplicity kontaktov
  - Podozrivé pobočky
- SAS Visual Analytics
- Customer Intelligence
  - Credit Limit Optimization
  - Kampane – Outbound / Inboud
    - SAS Real Time Decision Manager
    - SAS Business Rules Manager

# SAS v praxi - CLO

**Problém:** „Koho osloviť?“

**Riešenie:** Zväčšiť počet predschválených úverov na existujúcom klientskom portfóliu

**Problém:** „Čo ponúknuť?“

**Riešenie:** Optimalizácia úverových produktov

- Vytvoriť optimálny produktový mix vrátane úverových produktov
- Simulovať rovnováhu medzi rizikom a nárastom predaja
- Vypočítať optimálny úverový rámec

**Problém:** „Ako a kedy?“

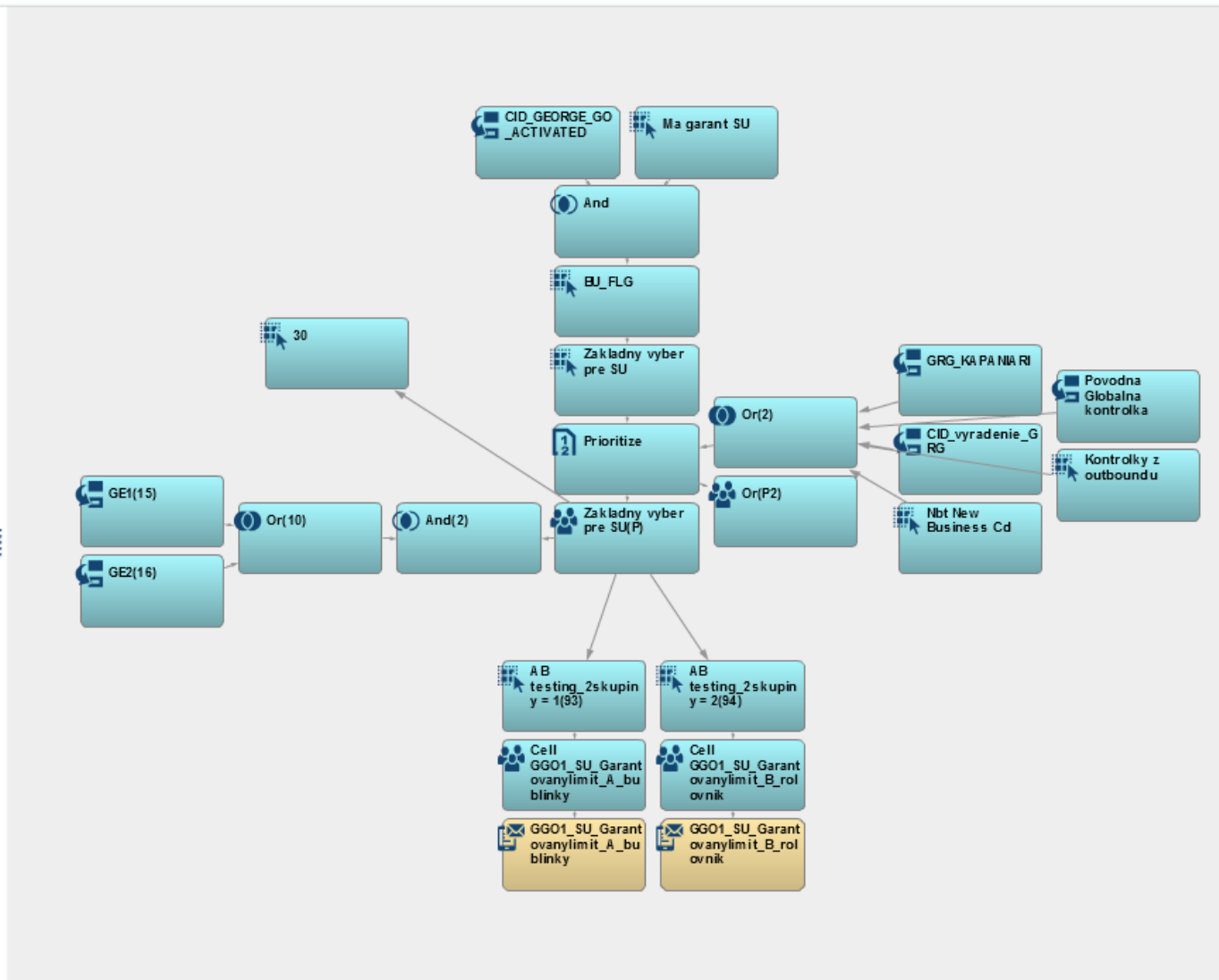
**Riešenie:** Optimalizácia marketingovej komunikácie

- vytvorenie ponuky pre outbound pri maximalizácii profitu, využitie kapacít kanálov, dodržiavanie kontaktnej politiky a budgetu

# SAS v praxi – Customer Intelligence

Diagram

- Select
- And
- Or
- Split
- Cell
- Communication
- A/B Test
- Link
- Limit
- Export
- Prioritize
- Process
- Map
- Report Link
- Import cieľovej skupiny
- Inbound OficiálnaCid



# George promo zones

Service banner

Transaction list  
banner

Call To Action

Overview Card

The screenshot displays the George online banking interface with several promotional banners and transaction lists. The interface is in a dark blue theme. At the top, there is a navigation bar with the text "Účty Karty Sporenie Úvery". Below this, there is a "Vybavíte online" banner with a close button and a "Viac informácií" button. The main content area is divided into several sections. On the left, there is a "SPOROZIRO" section with a bar chart showing transaction data for the months APR, MAY, JUN, JUL, AUG, and SEP. Below this is a "Posledné transakcie produktu" section. In the center, there is a "História" menu with options: "Nová platba", "Oblúbené", "Výpisy z účtu", "Trvalé príkazy" (with a notification badge), "Súhlasy s inkasom", and "Nastavenia produktu". On the right, there is a "Napište, čo mám pre vás najst" search bar and a "Všetky Prichádzajúce Odchádzajúce" filter. Below this is a calendar view for "September 2018" and "August 2018" with transaction entries. At the bottom, there is a "Okamžitá rezerva" banner with a "Pozrieť ponuku" button. Another "Okamžitá rezerva" banner is visible in the bottom right corner with the text "Peniaze poruke na rôzne nečakané výdavky" and a "Pozrieť ponuku" button. A green "Overview Card" is also visible in the bottom left corner with the text "Predschválená pôžička pre verných klientov" and "okamžité schválenie".

# Promo zones II

SATO

**SLOVENSKÁ**   
sporiteľňa

Ponuka pre Vás | George | Prijmy a výdavky | Váš profil | Menu

Bývajte vo svojom

**Neplatte cudziu hypotéku, ale radšej svoju**

Namiesto 250 eur nájomného môžete mať bývanie za 73 000 eur

Starosti s vybavovaním nechajte na nás:

- objednáme za vás znalecký posudok
- vybavíme a zplatíme za vás vklad do katastra
- vyriešime aj to, čo iné banky nevyriešia



Nemám záujem | **Viac informácií**

**Sporotip** Každý rok môžete bez poplatku vložiť 2 mimoriadne splátky vo výške 20% zostatku istiny

Bezpečný ŽIVOT s úverom

Vyberajte z bankomatov lacnejšie

Cestovné poistenie

## GEORGE ESHOP

**Okamžitá rezerva**

Peniaze poruke na rôzne nečakané výdavky

**Pozrieť ponuku**

**Vaša Pôžička**  
Pripravili sme pre Vás možnosť požičať si peniaze aj do 10 minút

**Prenos pôžičky**  
Máte pôžičku inde? Ušetríte a získate benefit

**Poistenie osobných vecí a karty**  
Ochrana osobných vecí v rámci celého sveta

**Štedrá karta**  
Za nákupy Vás odmeníme

**Sporenia**  
Vyberte si z našich sporení

**Cestovné poistenie**  
Cestujte bezpečne po celom svete

**Zmena účtu**  
Vyberte si vhodný účet

## GEORGE GO

Predschránená pôžička pre verných klientov na pár kliknutí  
Okamžité schválenie  
**Chcem**

OSOBNÝ ÚČET EXCLUSIVE IBAN ...6170  
**Osobný účet Exclusive**  
23 800,52 €

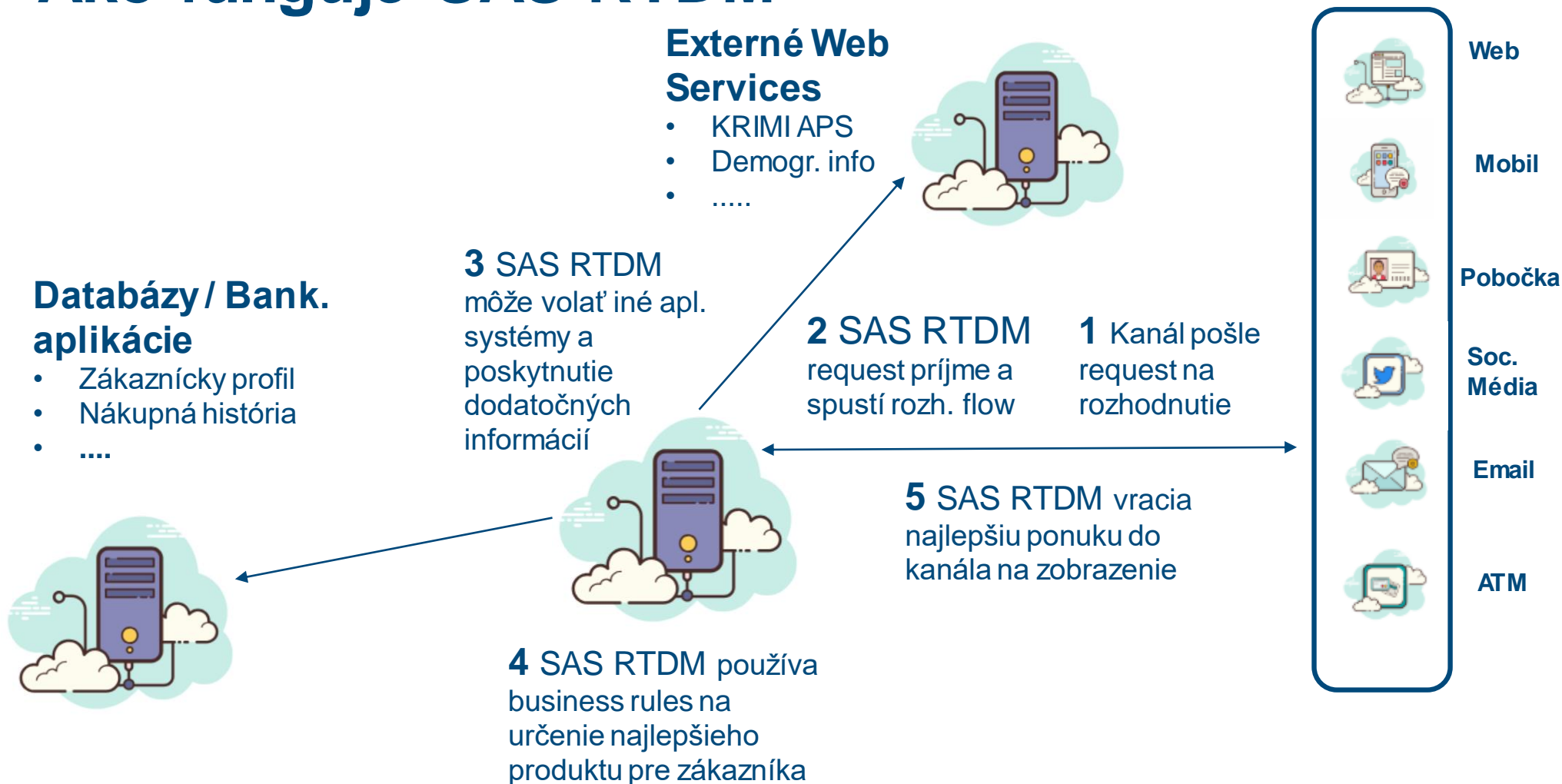
Own resources 23 800,52 €

+ New Transfer

# Čo je SAS RTDM

- Rozhoduje v reálnom čase
- Využíva interakcie s klientami
- Automatizuje a posilňuje rozhodovací proces
- Vykonáva ciele marketingové stratégie naprieč kanálmi
  - George / George GO / SATO / ATM / FrontEnd
- Decision **Request** / Decision **Respond**
- Určenie najlepšej odpovede pre klienta z dostupných údajov a logík v reálnom čase
- Nastavenie procesov = interaktívne – vizuálne prostredie
- Využitie:
  - rôznych zdrojov dát,
  - analytických techník,
  - obchodných logík

# Ako funguje SAS RTDM

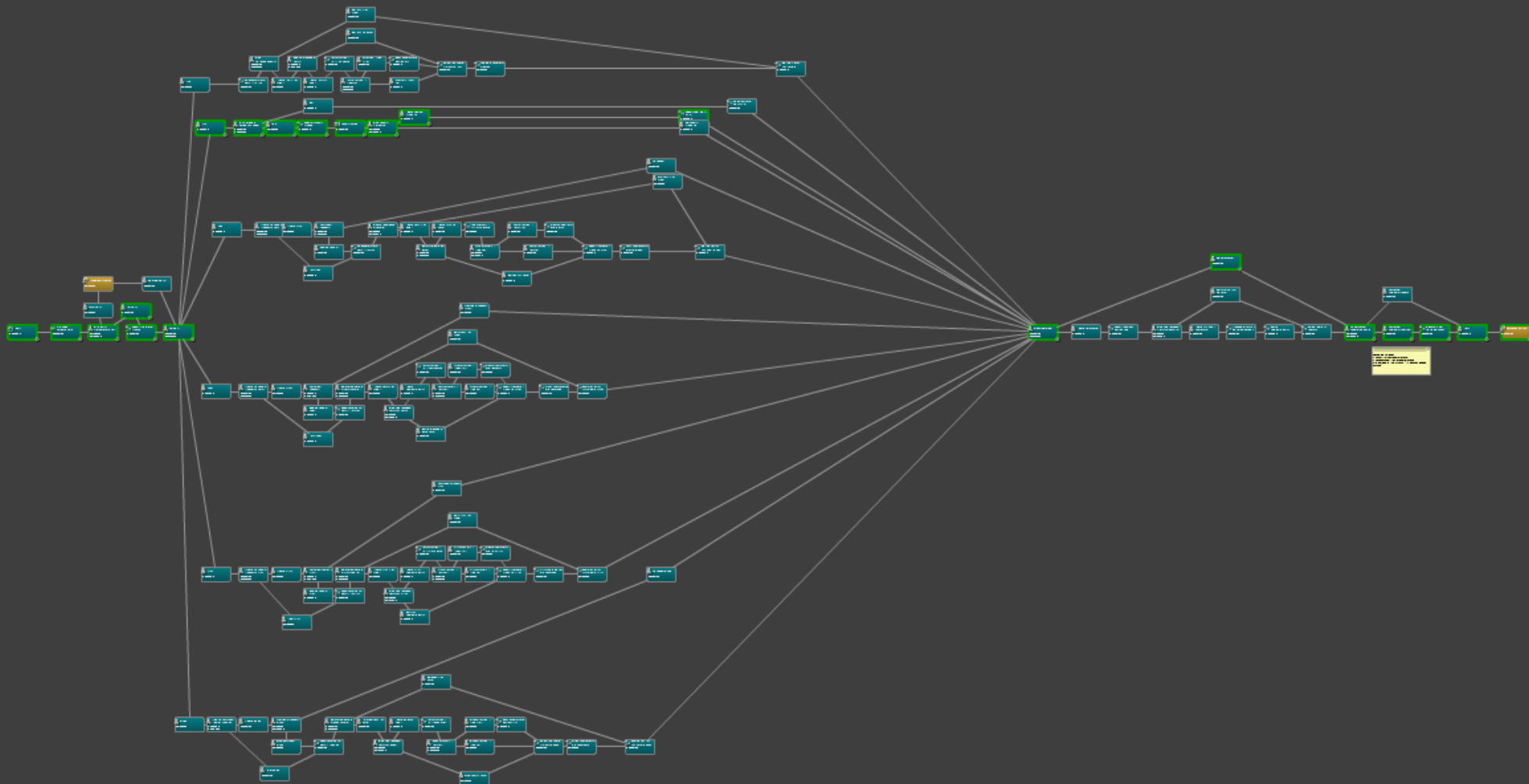




# CHOCO / RTDM - Eventy

- **Getoffers** – vracia reprezentácie ponúk pre:
  - George Home Page
  - George Store
  - George Go Home Page
  - SATO Home Page
  - FrontEnd Client Overview
  - ATM Home Page
- **GetOfferDetails** – vracia detail ponuky pre predajný proces
- **SetOfferResponse** – zaznamenáva odpoveď klienta na ponuku

# SAS RTDM - GetOffers



**Ďakujem za pozornosť**